

物件内容資料

都城市郡元町3260番67

土地：132.29㎡ (40.01坪)

建物：48.02㎡ (14.52坪)

※建物登記床面積は32.99㎡



不動産のことなら  (有)天水不動産

宮崎県知事許可 (9) 3405
取引主任者番号 第 2641

〒885-0025
宮崎県都城市前田町13街区28号
TEL 0986-22-3702

おまかせ
下さいせ



物件概要書

所在地	都城市郡元町	価格	3,200,000円	土地坪単価	79,980円/坪			
No.	土 地 (登記上面積)				建 物 (登記上面積)			
	地 番	地積(m ²)	地積(坪)	地目	家屋番号	延床面積(m ²)	延床面積(坪)	種類
1	3260番67	132.29m ²	40.01坪	宅地	3260番67	32.99m ²	9.97坪	居宅
面積合計		132.29m ²	40.01坪					
土地価格		3,200,000			建物価格		---0円	
地形	下記の公図参照				構 造	木造かわらぶき平屋建		
接道	(北) 約5.6m 幅員道路 (概算寸法)				建築年	未確認		
	※市道 (1項1号道路)				間取/駐車場	3K (資料②) / 軽2台		
都市計画区域	区域内			-	用途地域	第一種中高層住居専用地域	資料⑤	
建ぺい率/容積率	(建) 60%	(容) 200%	資料⑤		農振工リア	-		-
学 校 区	祝吉中・小学校			資料⑧	路 線 価	坪単価63,140円/坪		資料⑨
排 水	浄化槽			資料⑥	固定資産税	-		-
ガ ス	プロパンガス			-	受益者負担金	-		-
災害想定エリア	エリア外			資料⑩	備 考			

公図 (地図に準ずる図面)



資料作成 仲介業者	(有)天水不動産 てんみず 부동산	[住 所] 宮崎県都城市前田町13街区28号 [TEL] 0986-22-3702 [免許番号] 宮崎県知事(9)第3405号 [取引士番号] 第2641
--------------	----------------------	--

敷地配置・間取り図

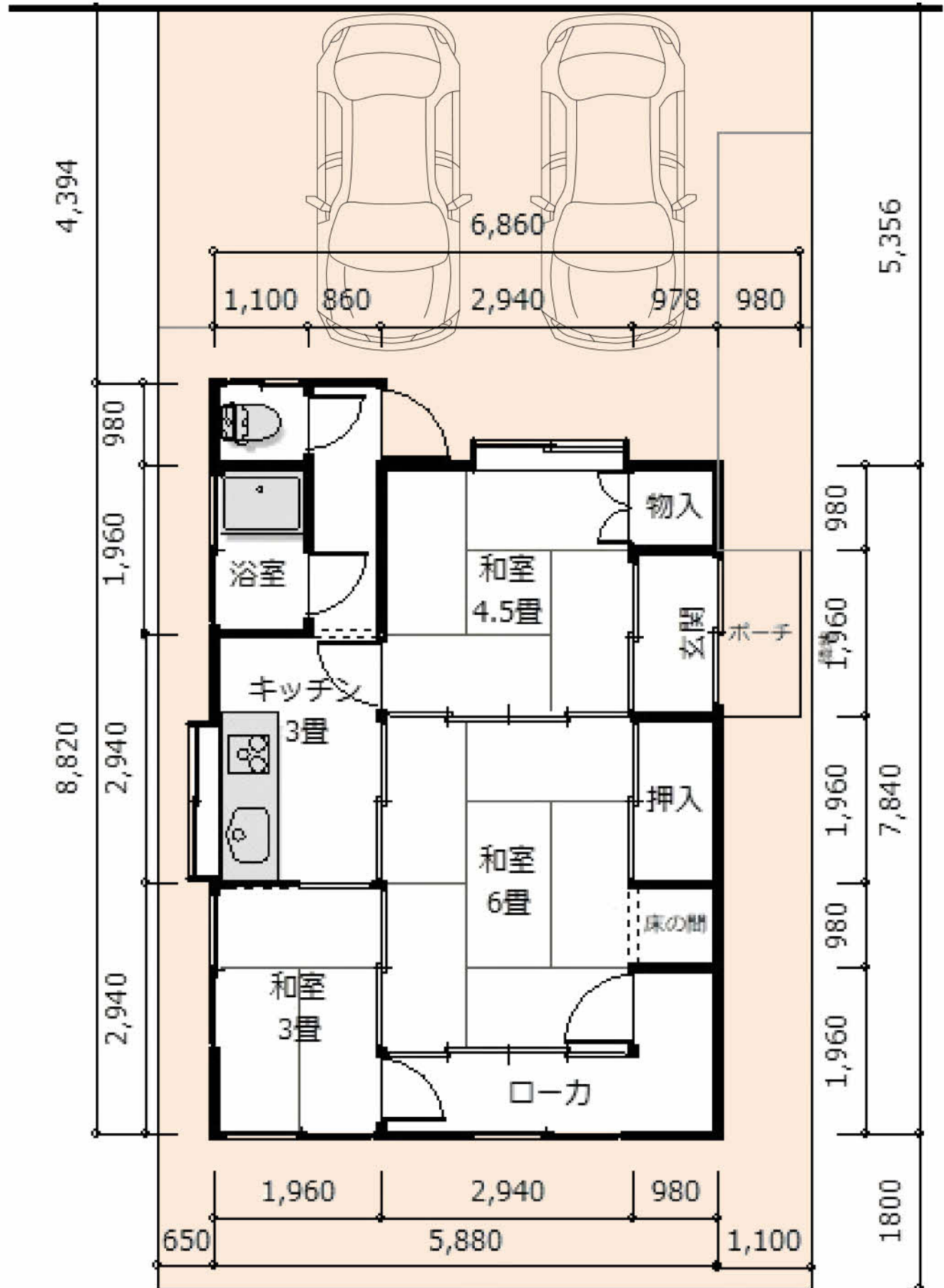
(築年不明)

前面北道路 (約5.6m幅員)

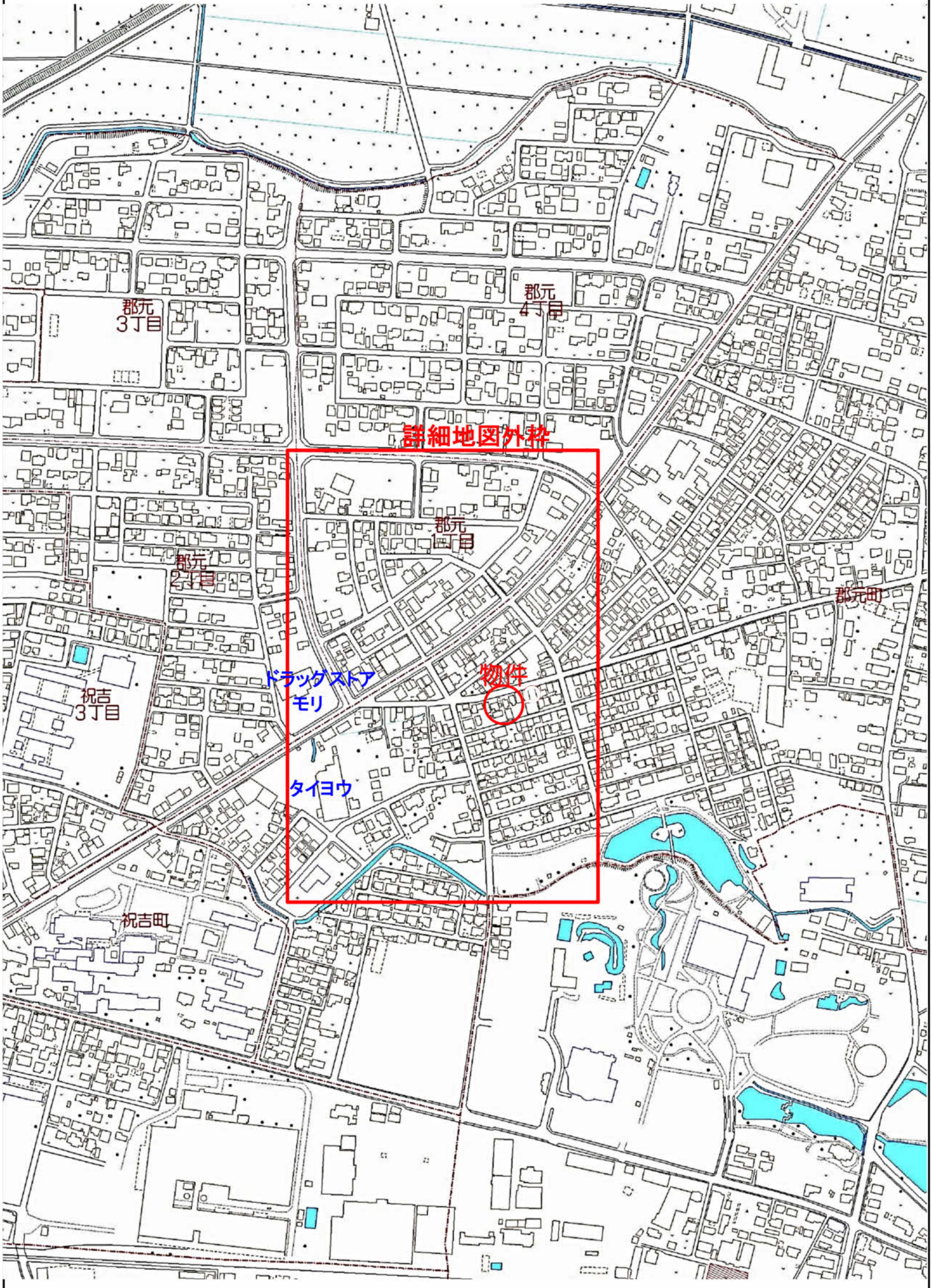
敷地面積: 132.29㎡ (40.01坪)

建物面積: 48.02㎡ (14.52坪)

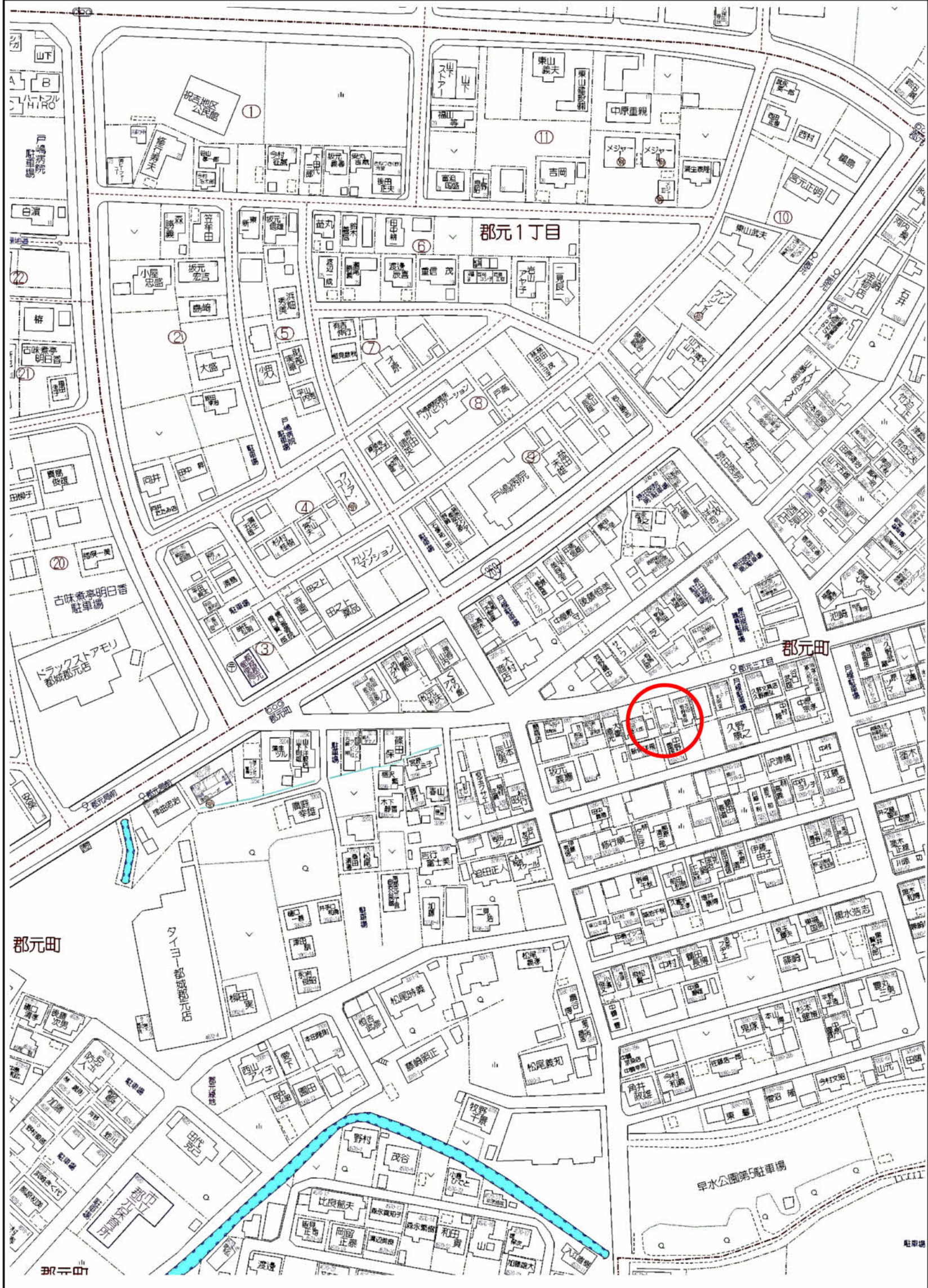
※ 駐車スペース (軽2台)



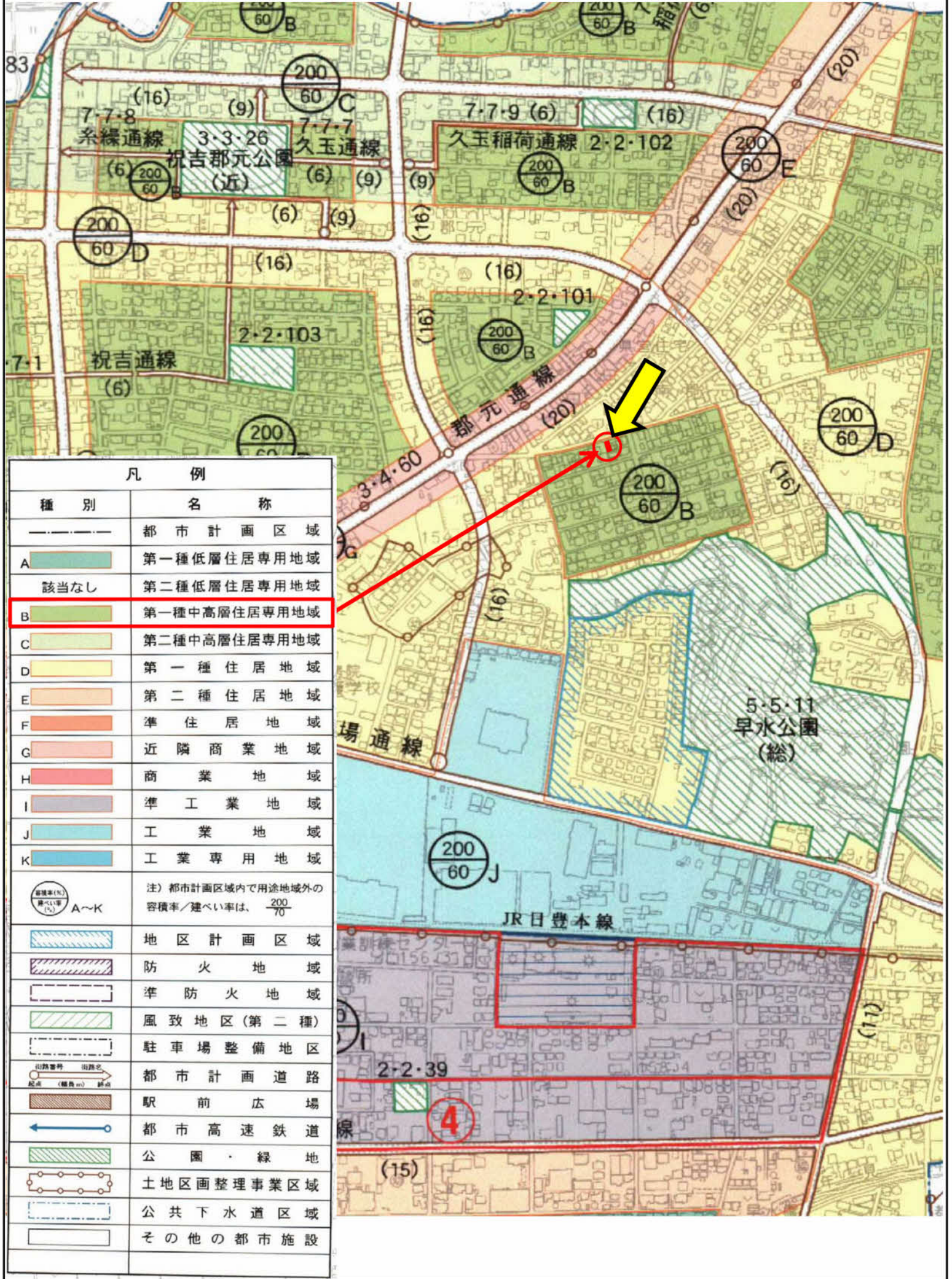
広域地図



詳細地図

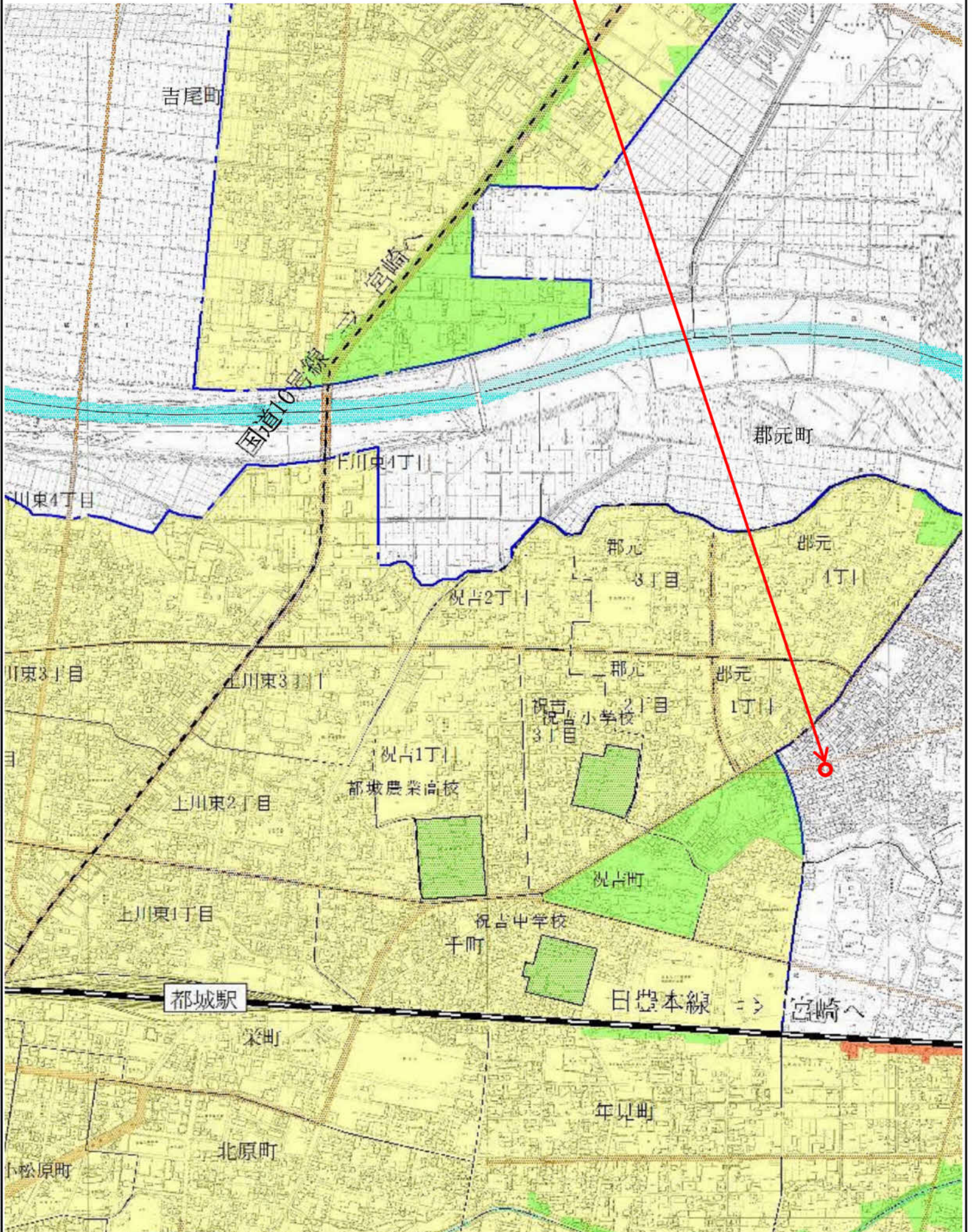


No.	用途地域	建ぺい率	容積率
	第一種中高層住居専用地域	60%	200%

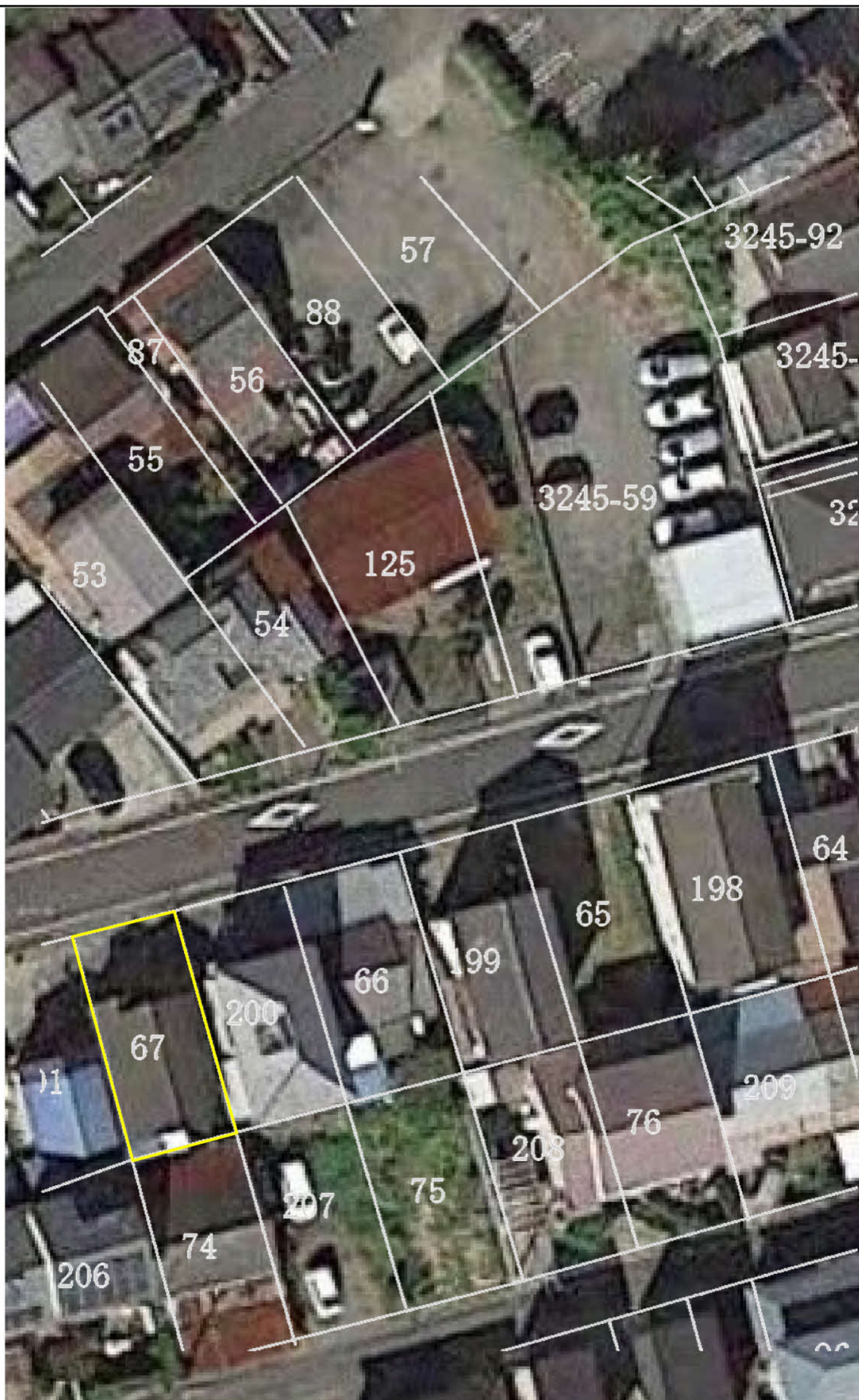


凡 例	
種 別	名 称
-----	都市計画区域
A	第一種低層住居専用地域
該当なし	第二種低層住居専用地域
B	第一種中高層住居専用地域
C	第二種中高層住居専用地域
D	第一種住居地域
E	第二種住居地域
F	準住居地域
G	近隣商業地域
H	商業地域
I	準工業地域
J	工業地域
K	工業専用地域
	注) 都市計画区域内で用途地域外の容積率/建ぺい率は、 $\frac{200}{70}$
	地区計画区域
	防火地域
	準防火地域
	風致地区(第二種)
	駐車場整備地区
	都市計画道路
	駅前広場
	都市高速鉄道
	公園・緑地
	土地区画整理事業区域
	公共下水道区域
	その他の都市施設

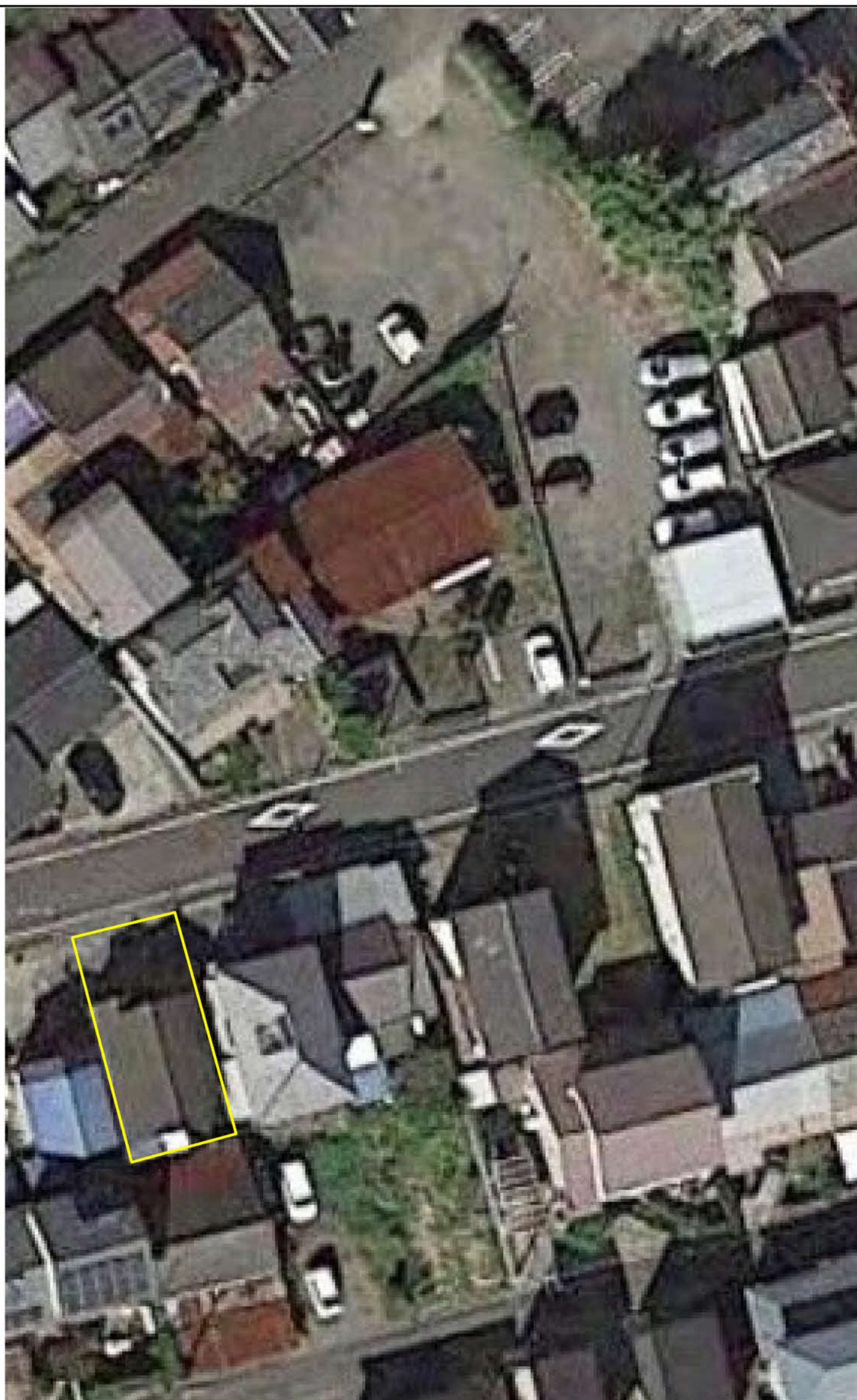
下水道利用出来ないエリア



公図と航空写真の重ね図 (1)



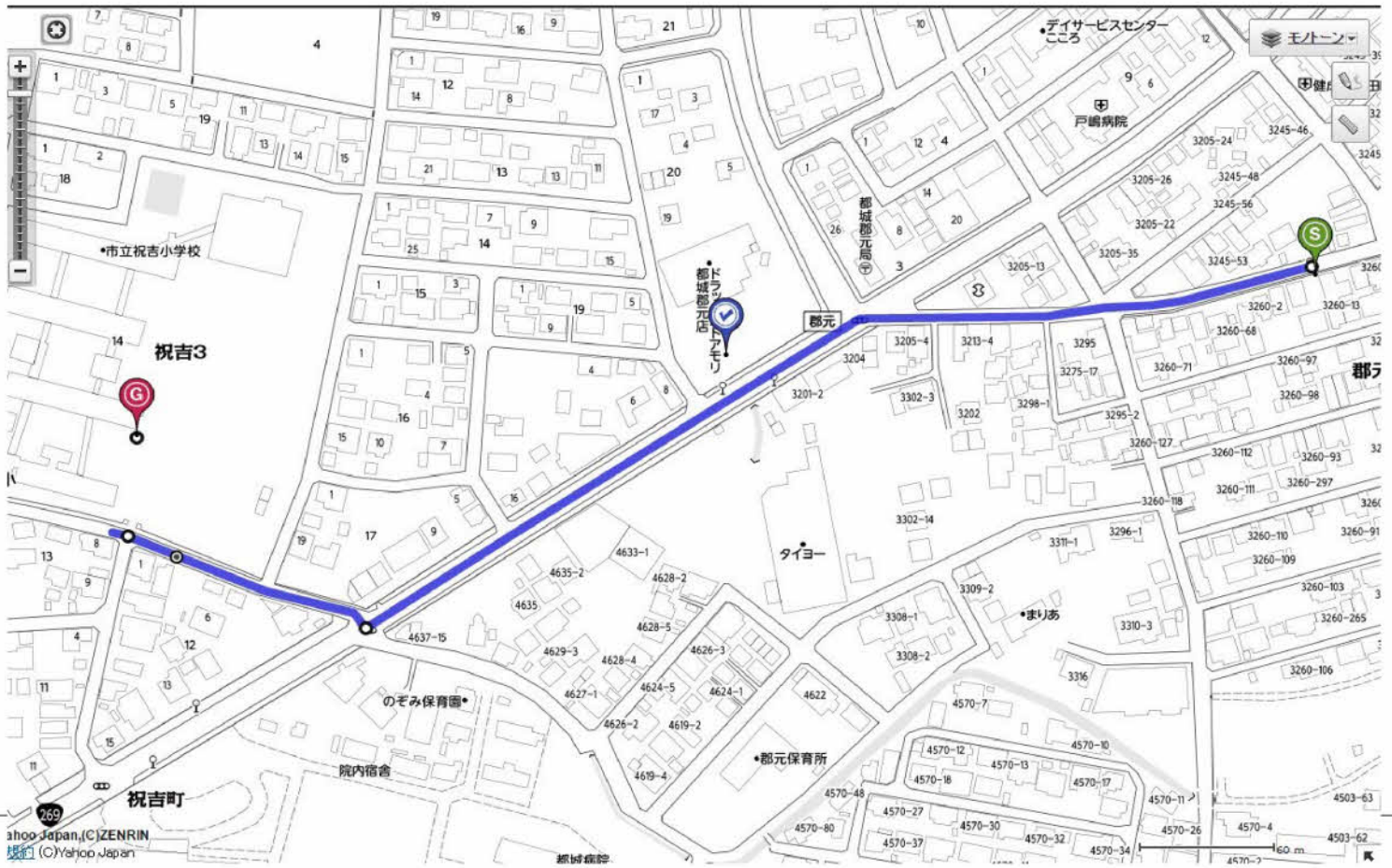
公図と航空写真の重ね図 (2)



小・中学校までの距離とルート

物件から都城市立祝吉小学校までのルートと距離

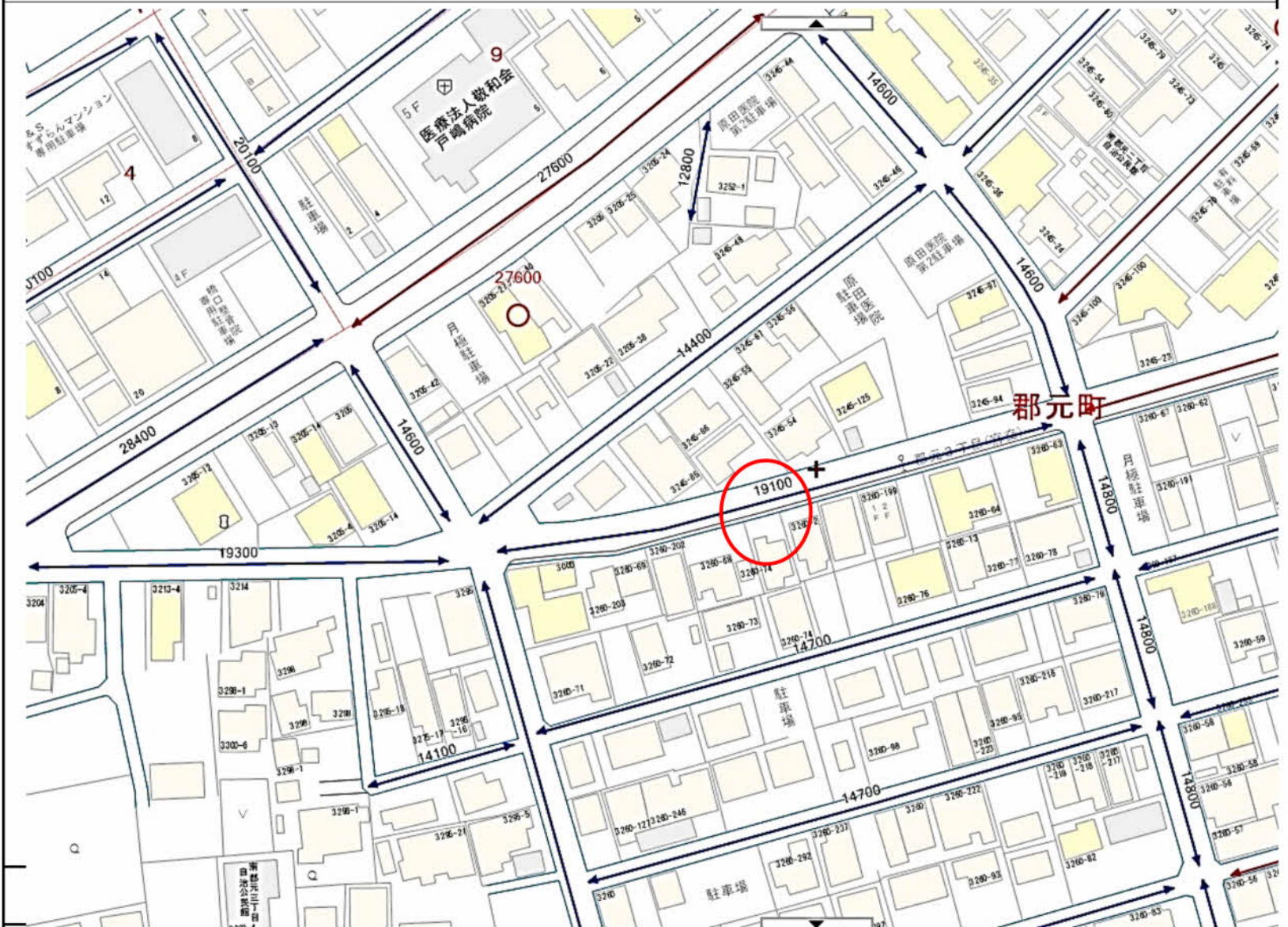
距離	0.61km	徒歩	7分
----	--------	----	----



距離	1.00km	徒歩	12分
----	--------	----	-----



固定資産税路線価評価図（北道路19,100円/m²） 坪単価63,140円/坪



都城市防災マップ

着色なし：土砂災害エリア外

凡例

洪水氾濫浸水想定区域 大淀川水系(想定最大規模)	
	0.3m未満の区域
	0.3m~0.5m未満の区域
	0.5m~1.0m未満の区域
	1.0m~3.0m未満の区域
	3.0m~5.0m未満の区域
	5.0m~10.0m未満の区域
	10.0m以上の区域
その他の河川	
	0.5m未満の区域
	0.5m~1.0m未満の区域
	1.0m~2.0m未満の区域
	2.0m~5.0m未満の区域
	5.0m以上の区域
家屋倒壊等氾濫想定区域 (氾濫流・河岸浸食)	

土砂災害警戒区域	土石流		急傾斜地の崩壊等が発生した場合に住民等の生命又は身体に危害が生ずるおそれがあると認められる土地の区域
	急傾斜地の崩壊		
土砂災害警戒区域特別	土石流		土砂災害警戒区域のうち、がけ崩れなどが発生したときに、建物に損壊が生じ、住民などの生命に著しい危害が生じるおそれがある区域
	急傾斜地の崩壊		

	指定避難所(一次避難所)		指定避難所(二次避難所)
	福祉避難所		備蓄庫
	ヘリ着陸場		ヘリ着陸場(ドクターヘリのみ)
	救急告示病院		

	宮崎自動車道		都市界		市役所		消防団		その他学校
	国道		大字界		支所・公民館		郵便局		神社
	主要地方道・県道		河川・池		警察署・交番・駐在所		小・中・高校		寺院
	その他道路		信号機		消防署		大学		温泉

