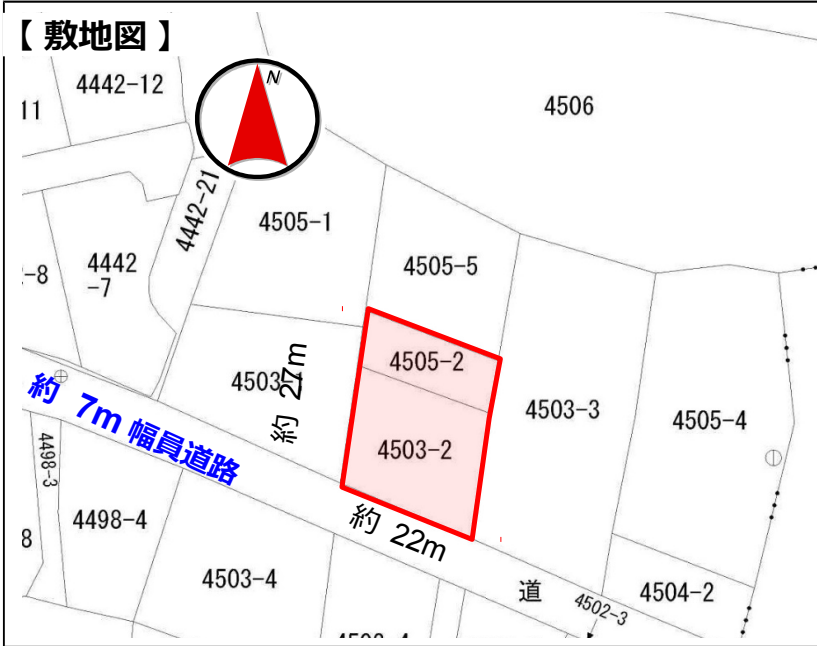


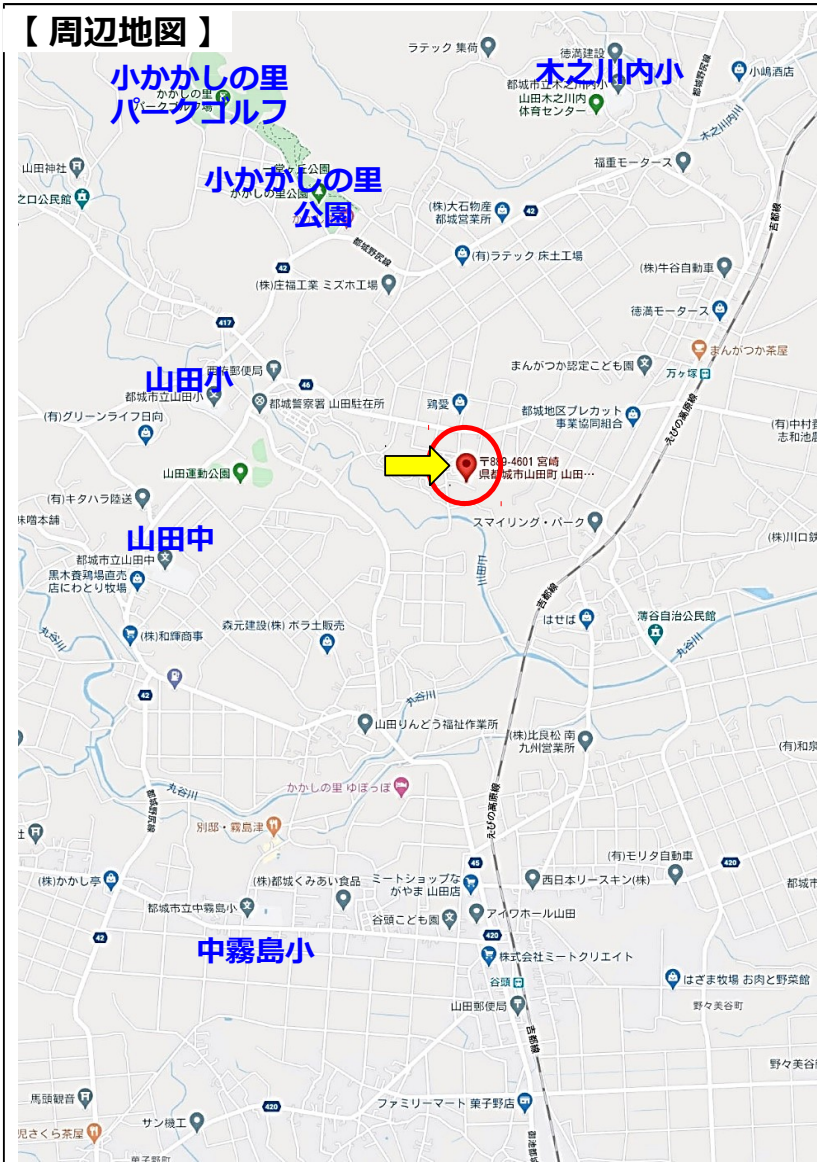


山田町 土地

物件住所	都城市山田町山田4503番2・他1筆		
物件価格	¥2,300,000	坪単価	12,300円/坪



※ 物件は建物解体後、引き渡し



用途地域	無指定地域		
特定用途制限地域	集落居住環境保全型地区		
地目	宅地		
建ぺい率	70%	容積率	200%
土地内容	地番	面積 (㎡)	面積 (坪)
	4503番2	430.05㎡	—
	4505番2	189.00㎡	—
	合計	619.05㎡	187.26坪
建物	建物は全て解体します。		
接道	間口(m)	道路幅員	敷地接道面
	約22m	約7m	南
学区	山田小学校	約1.9 km(徒歩約24分)	
	山田中学校	約2.1 km(徒歩約26.5分)	
備考	※公共下水道は利用出来ません。		
	※詳細資料もありますので、詳しい内容に関しましては、下記連絡先にお問い合わせ下さい。		

(ホームページ) <http://www.tenmizu.jp/>

不動産のことなら **(有)天水不動産**

宮崎県知事許可 (8) 3405
取引主任者番号 第 2641

〒885-0025
宮崎県都城市前田町13街区28号
TEL 0986-22-3702

おまかせ
下さいせ