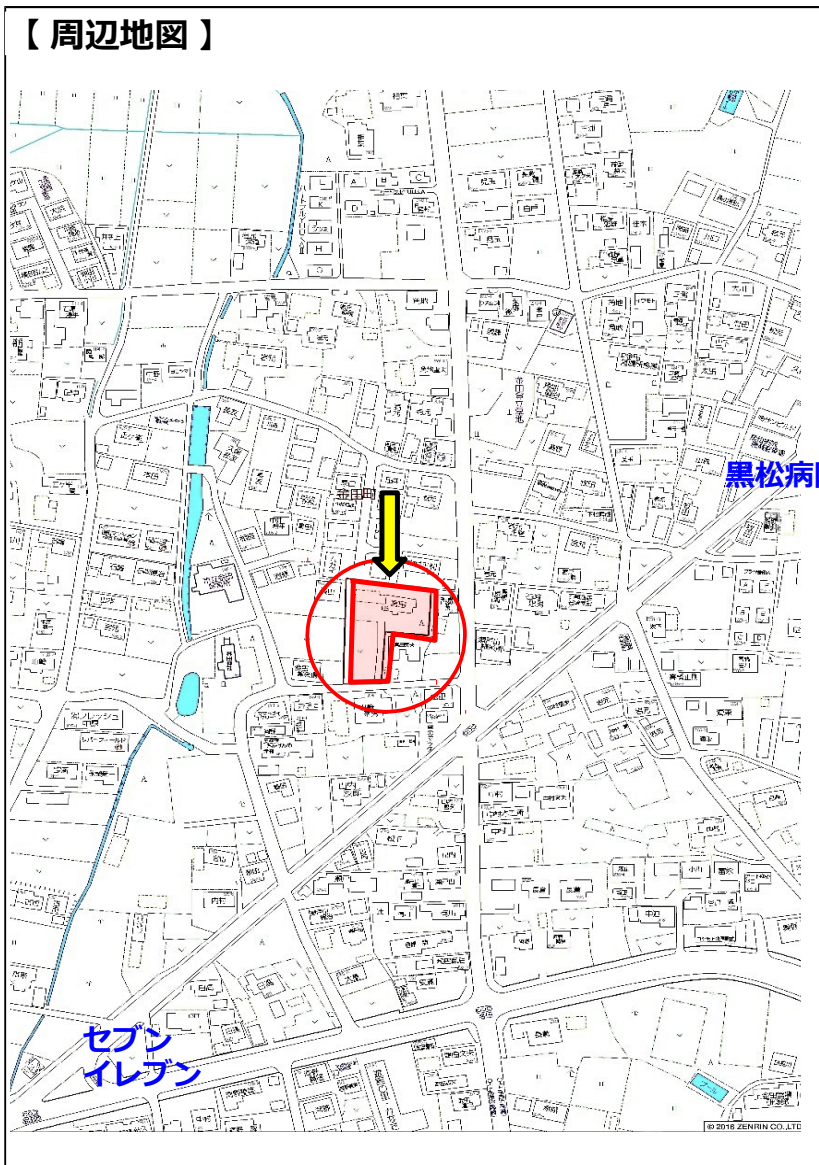
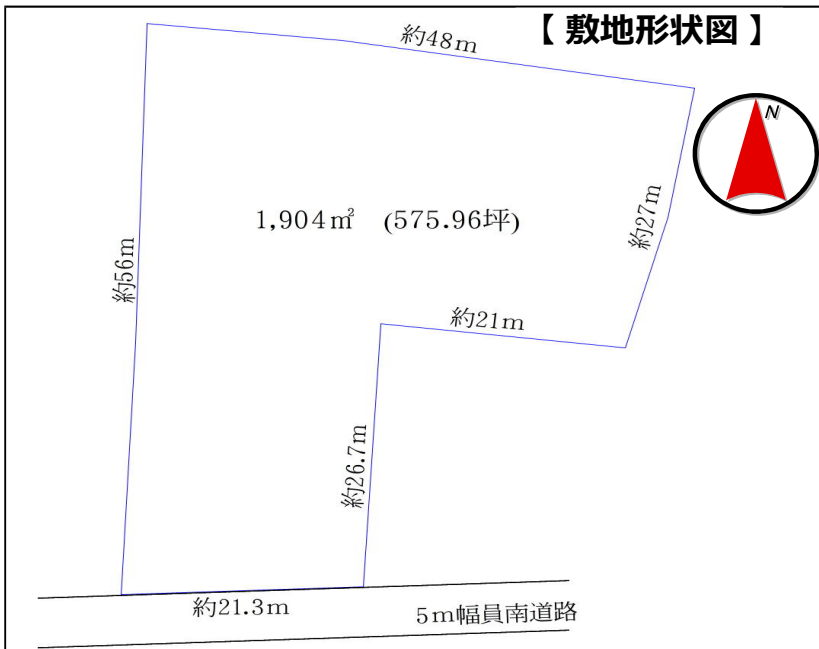




# 金田町 土地

物件住所	宮崎県都城市金田町1990番1, 1991番		
物件価格	<b>¥20,800,000</b>	土地坪単価	36,113円/坪



土地内容	用途地域	無指定地域	
	建蔽/容積	70% / 200%	
	地目	宅地	
	面積	1904.00m <sup>2</sup>	(575.96坪)
	接道	東道路6.0m幅員(間口14m)	
建物内容	備考		
	面積		
	構造	木造セメント瓦葺平階建て	
	新築年		
	種類	居宅	
備考	備考	解体整地引渡し予定	
	備考	現状引き渡しの場合200万円値引き	
周辺施設	沖水小学校(徒歩約22分)	約1,700m	
	沖水学校(徒歩約20分)	約1,540m	
	黒松病院(徒歩約5分)	約450m	
備考	備考	公共下水道 利用不可能地域です。	
	備考	詳細資料もありますので、確認下さい。 連絡は、下記まで。	

(ホームページ) <http://www.tenmizu.jp/>

不動産のことなら (有)天水不動産

宮崎県知事許可 (8) 3405  
取引主任者番号 第 2641  
〒885-0025  
宮崎県都城市前田町13街区28号  
TEL 0986-22-3702

おまかせ  
下ささい